

**PARLONS DE
LA SANTÉ DE
LA SURFACE
OCULAIRE**

LIPIVIEW® II
OCULAR SURFACE INTERFEROMETER

**INTERFÉROMÈTRE
DE SURFACE OCULAIRE**

Johnson & Johnson VISION

Visualisation avancée des glandes

Le système **LipiView**[®] mesure l'épaisseur de la couche lipidique, évalue la fréquence de clignement, leur caractère complet, et visualise la structure des glandes de Meibomius.

LIPIVIEW[®] II
OCULAR SURFACE INTERFEROMETER





Évaluez les symptômes de la sécheresse oculaire, la fonction et la structure des glandes de Meibomius en quelques minutes

Étape 1 |

Étape 2 |

Étape 3 |

1 | Questionnaire **SPEED** sur la sécheresse oculaire

Le questionnaire standard d'évaluation de la sécheresse oculaire (**SPEED™**) de **Johnson & Johnson Vision**, validé par le Centre pour la Recherche sur les Lentilles de Contact de l'Université de Waterloo au Canada, a été conçu pour permettre aux cabinets d'ophtalmologie de dépister rapidement les symptômes de sécheresse oculaire des patients. Les patients présentant des symptômes de sécheresse oculaire peuvent bénéficier du traitement par le système **LipiFlow®** pour la sécheresse oculaire évaporative.

Le questionnaire **SPEED** évalue la fréquence et la gravité des symptômes de sécheresse oculaire des patients. Il examine l'apparition des symptômes le jour en cours, les dernières 72 heures et les trois derniers mois. Avec seulement quatre questions simples, le questionnaire **SPEED** ne demande que deux minutes environ pour être complété. Le score **SPEED** est ensuite facilement calculé pour obtenir rapidement des informations pertinentes sur les symptômes de sécheresse oculaire.

2 | Le **MGE**

Le **Meibomian Gland Evaluator (MGE)** offre une évaluation standardisée reproductible du fonctionnement des glandes de Meibomius en appliquant la pression d'un clignement délibéré tout en observant la sécrétion des glandes grâce à une lampe à fente.

Le **MGE** peut aisément être inclus dans un examen oculaire de routine pour permettre aux professionnels des soins ophtalmologiques de déterminer le fonctionnement, le suivi de l'évolution et la réponse au traitement.

Caractéristiques :

- Évaluation standardisée reproductible du fonctionnement des glandes de Meibomius
- Aisément inclus dans un examen oculaire de routine
- Permet d'évaluer la fonctionnalité des glandes et de suivre la progression du traitement



Le **Meibomian Gland Evaluator (MGE)**

Caractéristiques principales du système **LipiView® II**

- Mesure avec précision l'épaisseur de la couche lipidique à l'échelle submicronique, en traçant son évolution au fil du temps
- Détecte les clignements partiels et enregistre l'intervalle de clignement pour l'éducation du patient
- Utilise la technologie Dynamic Meibomian Imaging (DMI) pour une visualisation précise et intégrée de la structure des glandes de Meibomius

Interféromètre de surface oculaire



3 | Système **LipiView® II**

Le système **LipiView® II** est un instrument qui mesure avec précision l'épaisseur de la couche lipidique, évalue la fréquence de clignement et visualise la structure des glandes de Meibomius.

L'interféromètre **LipiView® II**, doté d'une technologie silencieuse brevetée, mesure avec précision l'épaisseur submicronique de la couche lipidique. L'appareil analyse plus d'un milliard de points de données, en isolant la couche lipidique du film lacrymal afin de générer une mesure répétable précise.

La visualisation en temps réel de la couche lipidique vous permet d'évaluer la réponse dynamique des lipides du film lacrymal lors du clignement, tandis que des algorithmes brevetés mesurent l'étendue de la fermeture des paupières lors de chaque clignement.

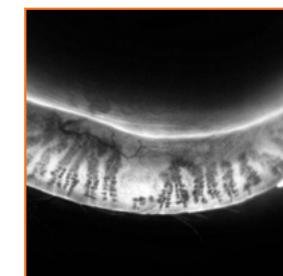
Technologie DMI : Visualisation Avancée des Glandes



Le système **LipiView**® II visualise les glandes de Meibomius grâce à la technologie Dynamic Meibomian Imaging (DMI), qui utilise simultanément l'illumination dynamique et la transillumination adaptative haute définition. Chaque technologie génère indépendamment sa propre image des glandes. Ces images sont ensuite traitées et combinées pour fournir une visualisation plus précise de la structure des glandes de Meibomius. L'éblouissement est pratiquement éliminé et l'épaisseur des paupières est prise en compte, ce qui réduit considérablement les erreurs d'interprétation.



Illumination dynamique



Transillumination adaptative



DMI bi-mode
(image fusionnée)

1. INSPIRÉ PAR UNE INNOVATION CONSTANTE
2. UNE MARQUE MONDIALE RECONNUE
3. UNE VALEUR AJOUTÉE EN TERMES DE SERVICES ET D'ASSISTANCE

ONE PARTNER FOR YOU

1 Inspiré par une innovation constante

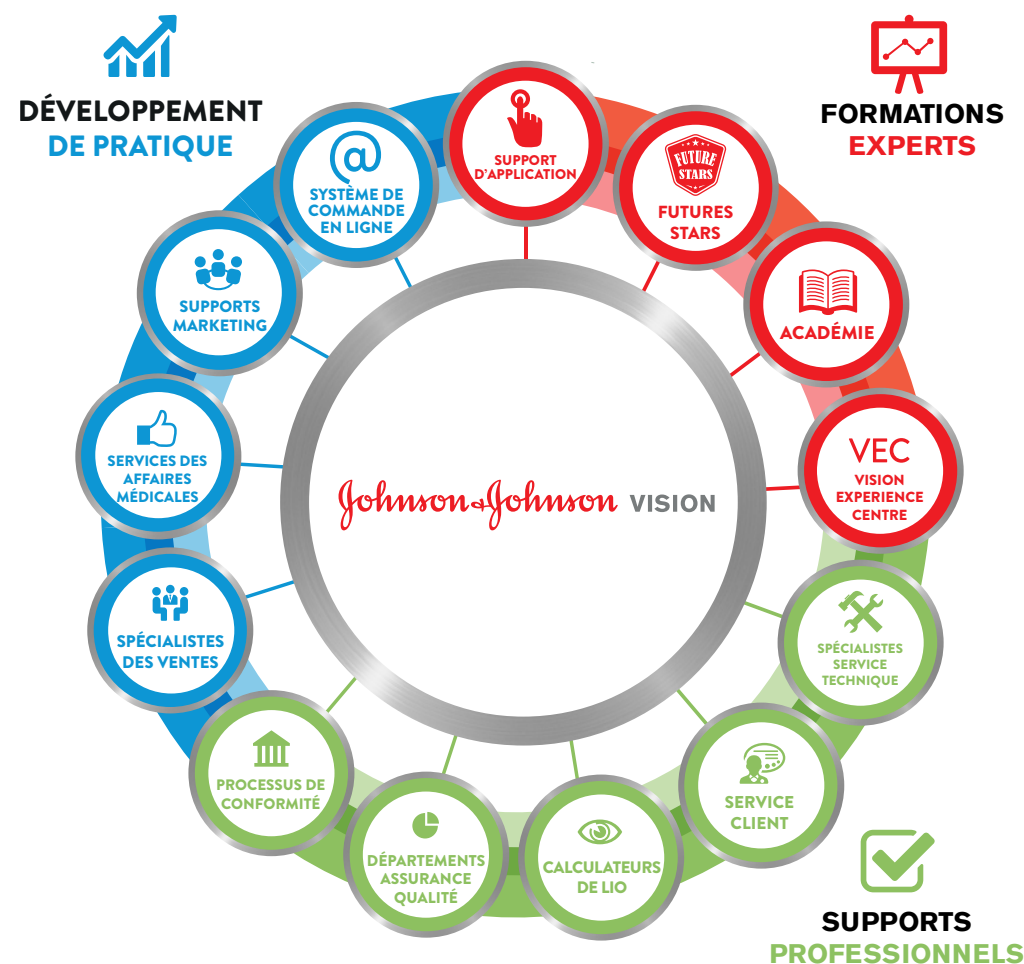


Johnson & Johnson VISION

2 Une marque mondiale reconnue



3 Une valeur ajoutée en termes de services et d'assistance



* Marques présentes sur des marchés spécifiques

The logo for LipiView II consists of a green circular icon on the left, followed by the text "LIPIVIEW® II" in a bold, green, sans-serif font. Below this, the words "OCULAR SURFACE INTERFEROMETER" are written in a smaller, green, sans-serif font.

LIPIVIEW® II
OCULAR SURFACE INTERFEROMETER

Lipiview et Lipiview II sont des dispositifs médicaux de classe Im. Le produit MGE est un dispositif médical de classe I. Mandataire : Donowa LifeScience Consulting. Organisme notifié : BSI CE2797. La notice de chaque produit contient les informations indispensables pour un bon usage du produit. Les instructions qui y figurent doivent être consultées attentivement.

Réservé aux professionnels de santé.

Array, blink, ClariFlex, CATALYS, Healon, iDesign, iFS, iLASIK, IntraLase, OptiBlue, PhacoFlex, Sensar, Sovereign, TECNIS, TECNIS Symphony, VISX et WHITESTAR SIGNATURE sont des marques déposées de Johnson & Johnson Surgical Vision Inc. LipiFlow, LipiScan et LipiView sont des marques déposées de TearScience, Inc.

AMO France SAS. Bâtiment Cardiff, 1 Place Gustave Eiffel, F-94150 Rungis, RCS Créteil 441 668 688

© Johnson & Johnson Surgical Vision, Inc. 2019. PP2019TS4347 - Novembre 2019.

Johnson & Johnson VISION